

## Teknik Analiz

25 Kasım 2024

	Destek-1	Destek-2	Destek-3	Direnç-1	Direnç-2	Direnç-3
BİST100	9479.00	9400.00	9320.00	9592.00	9800.00	9909.00
X30YVADE	10750.00	10659.00	10510.00	10875.00	11000.00	11245.00
Ons Altın	2.665	2.660	2.640	2.700	2.730	2.790
EUR/USD	1.0460	1.0400	1.0335	1.0522	1.0565	1.0625
GBP/USD	1.2572	1.2540	1.2485	1.2625	1.2665	1.2735
EUR/GBP	0.8300	0.8285	0.8235	0.8345	0.8370	0.8430

### BİST100

BİST100 endeksi 182 puan yükselişle 9549 seviyesinden tamamlarken geçen haftanın tamamında %1.7 kadar artış kaydetti. Teknik göstergelerin güçlü görünümüne geçtiği endeks için EMA-100 ortalaması 9480 ilk destek noktası olup üzerinde kalmaya devam etmesiyle 9592/9800 ve 9909 dirençlerine dek yükseliş sürebilir. Ancak teknik göstergelerin güçlü görünümüne sahip olmasına rağmen 9480 desteğinin altında 9400 ve EMA-200 ortalaması 9320 desteklerine kadar düşüş potansiyeli oluşabileceğine dikkat edilmelidir. Özetle; geçen hafta TCMB'nin faiz indirimi sinyali vermesi bankacılık hisseleri öncülüğünde yükselişe neden oldu. Rusya-Ukrayna savaşına dair gelişmeler risk unsuru olmaya devam ediyor. Teknik olarak ise 9480/9320 destek konumundadır.

### X30YVADE

Cuma günü EMA-100 ortalamasını ve düşüş trendini aşan kontratın teknik göstergeleri güçlü görünümüne sahip. Bu bağlamda, EMA-100 ortalaması 10750 ilk destek olup üzerinde kaldıkça 10875 ardından 11000/11245 dirençlerine dek yükseliş sürebilir. Ancak, 10875 üzeri test edilse bile kalıcı olamazsa 10750 desteğinin öne çıkacağına ve kırılmasıyla 10659/10510 desteklerine dek düşüş riskine dikkat edilmelidir. Özetle; 10875 direnci ve 10750 desteği önemlidir.

### XAU/USD

Yeni haftaya düşüşle başlayan ons altın güçlü teknik görünümüne sahip. Bu bağlamda, EMA-5 ortalaması 2665 üzerinde kaldıkça 2721/2730 ve 2790 dirençlerine dek yükseliş görülebilir. Buna karşın güçlü teknik görünümüne rağmen 2665 altında EMA-20 ortalaması 2660 ve EMA-50 ortalaması 2640 seviyelerine kadar düşüş ihtimali göz ardı edilmemelidir. Özetle; ABD/hazine bakanlığı için önerilen isim, tahvil faizlerini yükseltirken ons altında baskıya neden oluyor. Teknik olarak da 2640/2670 destek hattını önemsiyoruz.

### EUR/USD

Cuma günü öncü PMI endekslerinin etkisiyle 1.0335 seviyelerine kadar gerileyen paritenin teknik göstergeleri zayıf. Bu bağlamda, 1.0522 ilk direnç olup aşılmadıkça baskının sürmesi, 1.0450 altında 1.0400 ve 1.0335 ardından 1.0200 destek seviyelerinin test edilmesi beklenebilir. Öte yandan zayıf teknik görünümüne rağmen 1.0522 üzerinde yerleşme sağlanmasıyla 1.0560/1.0625 dirençlerine dek tepki ihtimaline dikkat edilmelidir. Özetle; Euro için bugün IFO endeksi öne çıkıyor. Teknik olarak ise 1.0525 direnç hattı yön belirleyici olabilir.

### GBP/USD

Cuma günü 1.2485 seviyelerine kadar gerileyen paritenin teknik göstergeleri zayıf görünümüne sahip. Bu bağlamda 1.2572 ilk destek olup kırılmasıyla 1.2540/1.2485 desteklerine kadar düşüş tekrar görülebilir. Ancak zayıf teknik görünümüne rağmen 1.2572 üzerinde kaldıkça 1.2625/1.2665 ve 1.2735 dirençlerine dek tepki yükselişi ihtimaline dikkat edilmelidir. Özetle; teknik olarak 1.2572 desteği kısa vade için yön belirleyici bölge olarak izlenebilir.

### EUR/GBP

EMA-20 ortalaması 0.8340 bölgesinde tutunmayı başaramayan paritenin teknik göstergeleri güç kaybetmeye devam ediyor. Bu kapsamda, 0.8340 üzerinde 0.8370/0.8405 dirençlerine dek yükseliş sürebilir. Ancak, güç kaybeden teknik görünüm nedeniyle 0.8340 altında 0.8300/0.8280 ve 0.8235 desteklerine kadar düşüş riskine dikkat edilmelidir. Özetle; Almanya/IFO endeksi izlenecek. 0.8340 hattı yön belirleyici olarak kabul edilebilir.



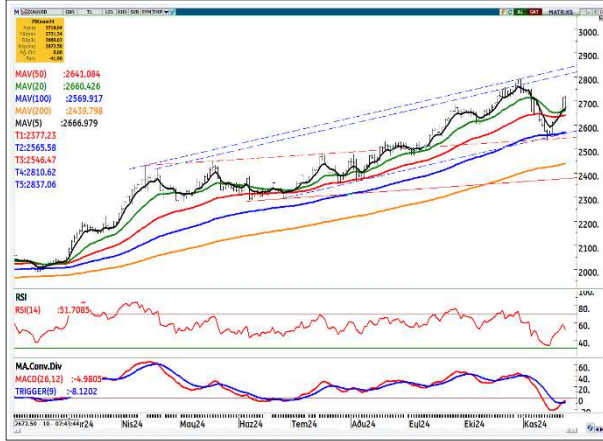
## BİST100 Endeksi



## X30YVADE



## Ons Altın/USD



## EUR/USD (Euro/ABD Doları)



## GBP/USD (Sterlin/ABD Doları)



## EUR/GBP (Euro/Sterlin)



\*Grafikler için kaynak: Matrxs



*"Burada yer alan yatırım bilgi, yorum ve tavsiyeleri yatırım danışmanlığı kapsamında değildir. Yatırım danışmanlığı hizmeti, yetkili kuruluşlar tarafından kişilerin risk ve getiri tercihleri dikkate alınarak kişiye özel sunulmaktadır. Burada yer alan yorum ve tavsiyeler ise genel niteliktedir. Bu tavsiyeler mali durumunuz ile risk ve getiri tercihlerinize uygun olmayabilir. Bu nedenle, sadece burada yer alan bilgilere dayanılarak yatırım kararı verilmesi beklentilerinize uygun sonuçlar doğurmayabilir. ING Yatırım Menkul Değerler A.Ş. Araştırma ve Strateji Bölümü tarafından sadece bilgi amaçlı olarak hazırlanmış olan bu rapor, hiçbir şekilde bir yatırım önerisi veya herhangi bir yatırım aracının doğrudan alımına veya satımına dair bir teklif veya referans olarak alınmamalıdır. Geçmiş performans takip eden dönem için bir gösterge değildir. Bu raporda sunulan bilgilerin yayım tarihi itibarıyla yanlış/yanıltıcı olmamasına özen gösterilmiş olmasına karşın, ING Yatırım Menkul Değerler bilgilerin doğru ve tam olmasından sorumlu değildir. Bu raporda yer alan bilgiler herhangi bir uyarı yapılmadan değişebilir. ING Yatırım Menkul Değerler ve çalışanlarının bu raporda sunulan bilgilerin kullanılmasından kaynaklanabilecek doğrudan ve/veya dolaylı zararlardan ötürü sorumluluğu bulunmamaktadır. Raporun, telif ve diğer hakları saklıdır; herhangi bir amaçla ING Yatırım Menkul Değerlerin izni olmadan raporun tamamı veya bir kısmı başka bir yerde yeniden yayımlanamaz, dağıtımı yapılamaz."*

